

# HELIA TI+

## RILEVAMENTO STRORDINARIAMENTE FACILE



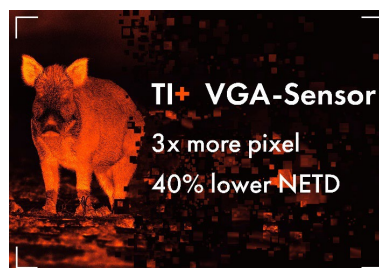
TI 35+ / TI 18+



KAHLES

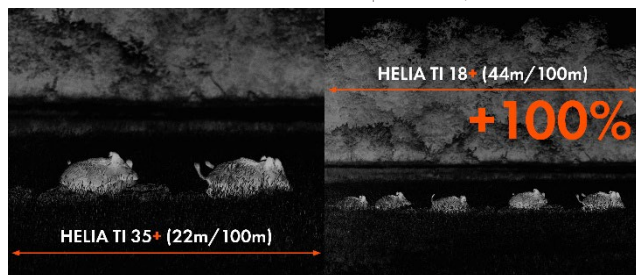
I dispositivi di imaging termico HELIA TI+ sono espressamente ottimizzati per la caccia in ogni dettaglio. Sono facili e intuitivi da maneggiare e utilizzare e offrono straordinarie prestazioni di imaging e un campo visivo eccezionalmente ampio. I pulsanti non sono mai troppi e sono tutti al posto giusto. Rilevamento semplice e rapido, giorno e notte, senza alcun compromesso.

I nuovi modelli TI+ sono dotati di sensori VGA da 12 $\mu$ m ad alta risoluzione e di ultima generazione. Con **3 volte più pixel\*** e il **40% di sensibilità in più\*** (NETD <20 mK) consentono di ottenere un'immagine ad alto contrasto con un riconoscimento dei dettagli insuperabile.



\*rispetto ai sensori QVGA standard

TI 18+ Rilevamento rapido con un campo visivo eccezionalmente ampio di 44 m/100 m



TI 35+ Identificazione affidabile grazie all'eccezionale riconoscimento dei dettagli e a un ingrandimento da 2x a 16x

## CARATTERISTICHE PARTICOLARI DEL PRODOTTO

- ◆ Straordinariamente semplice e intuitivo – solo 2 pulsanti di controllo
- ◆ Immagine ad alto contrasto con riconoscimento dei dettagli insuperabile
- ◆ Campo visivo eccezionalmente ampio fino a 44 m/100 m
- ◆ Accensione/spegnimento automatico intelligente del display con sensore di inclinazione e movimento
- ◆ Pronto all'uso in pochi secondi
- ◆ A prova di caduta, impermeabile e pronto per l'uso a temperature estreme
- ◆ Lunga durata della batteria, anche a -20 gradi centigradi
- ◆ Design ergonomico e anti-rotolamento e controlli perfettamente posizionati

## DATI TECNICI

HELIA TI	35+	18+
Obiettivo	35,0 mm, F1.0	17,5 mm, F1.0
Risoluzione del sensore (pixel)	640x512; 12 µm	
Tipo sensore	Array di piano focale non raffreddati all'ossido di vanadio	
Sensibilità termica – NETD (mK)	<20	
Risoluzione del display (pixel)	1.024x768	
Frequenza di trama del display (Hz)	50	
Tipo di display	OLED	
Campo visivo (°)	12,5x10,0	25,0x20,0
Campo visivo (m/100m)	22	44
Campo visivo (ft/100yds)	66	132
Campo visivo soggettivo (°)	25,0x18,7	
Ingrandimento ottico	2,0	1,0
Zoom digitale	1x, 2x, 4x, 8x	
Rilevamento (m)*	2479	1275
Riconoscimento (m)**	826	425
Identificazione (m)***	413	213
Messa a fuoco	Manuale	
Compensazione diottrica (dpt)	+4/-4	
Tipo di batteria	Batteria ricaricabile agli ioni di litio	
Durata della batteria (h)	fino a 6	
Temperatura operativa (°C)	-20/+50	
Lunghezza/Larghezza/Altezza (mm)	198x68x63	
Peso (g)	430	
Resistente all'acqua	✓	
Automaticlight (accensione e spegnimento automatico del display)	✓	
Modalità di colore	White Hot, Black Hot, Red Only	
Garanzia	3 anni	
Accessori (in dotazione)	Copri obiettivo Cinghia con chiusura a sgancio rapido Copertura protettiva in neoprene Cavo di alimentazione USB-C	

\* Distanza di rilevamento 1,7 x 0,5 / 2px (m) | \*\* Distanza di riconoscimento 1,7 x 0,5 / 6px (m) | \*\*\* Distanza di identificazione 1,7 x 0,5 / 12px (m)