

# NEUHEITEN PHOTOKINA 2016



## OBJEKTIVADAPTER ZUM ANSCHLUSS VON PL-MOUNT CINEOBJEKTIVEN

Die neuen Objektivadapter gestatten den Einsatz qualitativ hochwertiger Cineobjektive unterschiedlichster Hersteller, welche den weitverbreiteten PL-Bajonettstandard verwenden, an Kameras mit Leica L-, MFT- und Sony E-Mount Bajonett. Cineobjektive bieten professionellen Videofilmmern ein Reihe von Vorteilen gegenüber klassischen Fotoobjektiven, wie eine stufenlos einstellbare Blende, die Anschlussmöglichkeit von Schärfzieheinrichtungen, einen speziellen Film "look" und in vielen Fällen einen größeren Fokusbereich für einen extrem weichen und gleichmäßigen Übergang von Schärfe zu Unschärfe etc.. Das korrekte Auflagemaß der neuen NOVOFLEX PL-Mount Objektivadapter kann über mitgelieferte Shimringe exakt an die Anforderungen unterschiedlicher Kameras und Videoobjektive angepasst werden.

Ein Ring mit 0,1mm Stärke ist im Auslieferungszustand montiert und Ringe mit folgenden Stärken werden mitgeliefert: 1x 0,01mm, 2x 0,02mm, 1x 0,05 mm. Außerdem verfügen die Adapter über eine fest montierte Stativaufnahme mit ARCA-kompatiblen Schwabenschwanzfuß sowie klassischer Gewinde mit 1/4" und 3/8".

### Objektivadapter PL-Objektive an Leica SL/T

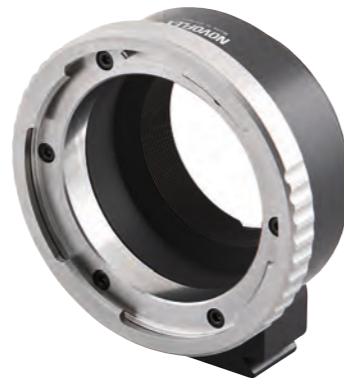
Gewicht: 286g  
Bestellcode: LET/PL

### Objektivadapter PL-Objektive an MFT

Gewicht: 286g  
Bestellcode: MFT/PL

### Objektivadapter PL-Objektive an Sony E-Mount

Gewicht: 302g  
Bestellcode: NEX/PL



# N

## NOVOFLEX

Präzisionstechnik GmbH  
Brahmsstraße 7  
87700 Memmingen  
Deutschland  
Telefon +49 8331 88 888  
Telefax +49 8331 47 174  
mail@novoflex.de,  
www.novoflex.de

Irrtum und technische Änderungen bleiben vorbehalten.  
Abbildungen können Zubehör zeigen, das nicht im Lieferumfang enthalten ist.

# NEUHEITEN PHOTOKINA 2016



Nach 20 Jahren MagicBall lassen wir ihn  
„endlich frei“...

## MAGICBALL FREE

Der NOVOFLEX MagicBall hat die Welt der Stativköpfe mit seinem aussergewöhnlichen Design revolutioniert. Nach 20 erfolgreichen Jahren ist es nun an der Zeit ihn weiterzuentwickeln. Dank des neuen kopfstehenden Gehäuses erzielen Fotografen über die Kugel einen enorm großen Verstellbereich von annähernd 240°. Ein Schwenk der Kamera von Quer- auf Hochformat ist jederzeit auch ohne ein perfekt ausgerichtetes Stativ möglich.

Der Clou des Ganzen ist jedoch die aus dem Grundgehäuse entfesselte Kugel, welche bei allen denkbaren Aufnahmesituationen unterstützt. In Verbindung mit der Führungsschale und dem Stützfuß des **MB FREE SET** ist ein Fotografieren bei gleichzeitiger Stabilisierung sowohl direkt am Körper als auch auf einer Vielzahl denkbarer Untergründe möglich. Kameraschwenks für Videoaufnahmen sind jetzt auch ohne aufwendige Rigssysteme machbar. Für einen problemlosen Einstieg in das System sorgt das kleine **BF SET**, welches aus Kugel, Schale und Stützfuß besteht.



### Ball Free Set

bestehend aus:  
MagicBall Free Kugel  
MagicBall Free Schale  
MagicBall Free Stützfuß

Bestellcode: BF SET



# N

## NOVOFLEX

Präzisionstechnik GmbH  
Brahmsstraße 7  
87700 Memmingen  
Deutschland  
Telefon +49 8331 88 888  
Telefax +49 8331 47 174  
mail@novoflex.de,  
www.novoflex.de

### MagicBall Free Set

bestehend aus:  
MagicBall Free Kugel  
MagicBall Free Gehäuse  
MagicBall Free Schale  
MagicBall Free Stützfuß

Bestellcode: MB FREE SET



# NEUHEITEN PHOTOKINA 2016

**Variables Dreibeinstativ mit 9 unterschiedlichen Beinvarianten bekommt Zuwachs**

## TRIOBALANCE=Q 6/8

Als erstes Dreibein-Stativ mit wechselbaren Stativbeinen hat das Stativsystem TrioPod von NOVOFLEX bei seiner Markteinführung zur Photokina 2014 für Furore gesorgt. Die Möglichkeit, das Stativ nach dem Baukastenprinzip den individuellen Bedürfnissen anzupassen, hat Fotografen in aller Welt begeistert. Mit der neuen Basis TrioBalance=Q 6/8 baut NOVOFLEX das System jetzt konsequent aus und bringt eine weitere Alternative zur Standard-Stativbasis auf den Markt.

Die neue Stativbasis verfügt über eine integrierte Kalotte, die eine Verstellmöglichkeit von 15° in alle Richtungen gestattet und zusätzlich über eine, wahlweise rastende, Panoramadrehplatte mit integrierter Q=Mount-Kupplungsaufnahme. Die neue Stativbasis TrioBalance=Q 6/8 empfiehlt sich damit nicht nur Panoramafotografen sondern allen Fotografen die auf ein besonders kompaktes und platzsparendes Stativsystem Wertlegen.

Bei Verwendung einer L-Winkels an der Kamera, kann diese, dank der integrierten Kupplungsaufnahme, schnell von Hoch- auf Querformat umgesetzt werden. Eine horizontale, exakt ausgerichtete Drehung ist dank der Panoramaplatte und der Kalotte möglich.

Das modular konzipierte System-Stativ mit seinen genialen Basiselementen (TRIOPOD, TRIOBAL und nun auch TRIOBAL=Q 6/8) kann einfach und schnell mit verschiedenen Beinen bestückt werden, um es in ein perfektes Stativ für die jeweilige Aufgabe zu verwandeln. Zur Wahl stehen stabile Beine aus extra leichtem Carbon oder aus Aluminium mit jeweils 2 bis 4 Auszügen. Zudem gibt es Wanderstocke, die sich auch als Stativbein nutzen lassen sowie Mini-Beine für den Einsatz als super kleines Reisestativ, Tischstativ bzw. Makrostativ. Alle Beinvarianten lassen sich als Einbeinstativ einsetzen. Die Stativbeine (Typ 2830, 2840, 2844) besitzen einen Edelstahlhorn mit 3/8" Normgewinde, über das sich auch weiteres Systemzubehör ansetzen lässt. Mit dem TrioPod All-in-One System sind Fotografin und Fotograf auf jede Stativsituation perfekt vorbereitet.

**Stativbasis mit Kalotte und Panoramadrehbasis**

Gewicht: 668g  
Bestellcode: TRIOBAL=Q 6/8



**Elektronischer Objektivadapter zum Anschluß von Nikonobjektiven an der Leica SL**

## SL/NIK

Zur Photokina 2016 stellt NOVOFLEX den zweiten elektronischen Objektivadapter zur Leica SL vor, mit dem sich eine Reihe der elektronischen Kamerafunktionen auf das Objektiv übertragen lassen. Der SL/NIK gestattet den Anschluß von aktuellen Nikon E-Nikkorobjektiven an der Leica SL.

Derzeit sind 13 Nikon E-Nikkorobjektive und Konverter mit dem neuen Adapter kompatibel, sowohl Festbrennweiten, Zoomobjektive als auch zwei Tilt-/Shift-Objektive. Dank des neuen Adapters steht ab sofort eine Auswahl hochwertiger E-Nikkorobjektive für die Leica SL zur Verfügung, was den Einstieg in das neue Leica SL-System erleichtert.

Der elektronische Leica SL Adapter ist wie sein Pendant für Canon – natürlich „Made in Germany“ – unterstützt folgende Funktionen: Autofokus, Blendensteuerung, AF/MF-Modus sowie die Schärfentiefeanzeige (MF). Außerdem werden die EXIF-Daten für Blende und Brennweiteinstellung übermittelt.

Über die neue Stativschelle ASTAT-CN lässt sich der Adapter bei der Verwendung besonders schwerer Objektive direkt auf einem Stativ verwenden.



**Objektivadapter Nikonobjektive an Leica SL, mit AF- und Blendensteuerung**

Gewicht: 130g  
Bestellcode: SL/NIK

**Stativschelle für die elektronischen Objektivadapter zur Leica SL**

## ASTAT-CN

Um das Kamerabajonett der Leica SL zu entlasten, wenn diese in Verbindung mit den NOVOFLEX Objektivadaptern für Canon EF und Nikon E-Nikkore und größeren und schweren Objektiven verwendet wird, empfehlen wir die Verwendung der neuen Adapter-Stativschelle ASTAT-CN.

**Stativschelle für die Adapter SL/EOS und SL/NIK**

Gewicht: 116g  
Stativanschluß: 1/4" + 3/8" und Q-Profilfuß  
Bestellcode: ASTAT-CN

